

Commission Extra-Municipale

Urbanisme & Environnement

Aménagement du quartier Inovalée Est

11 mars 2021

Ordre du jour

- 17h30 Démarrage de la visio-conférence
- 17h35 1. Informations générales de la Commission Extra-Municipale.
- 17h45 2. Le quartier Inovalée Est : présentation du contexte.
- 17h50 3. Présentation du projet Grand Châtelet et échanges.
- 18h15 4. Présentation du projet TECCELIA et échanges.
- 18h40 5. Débat : quels aménagements publics sur le quartier ?
- 19h25 6. Conclusion
- 19h30 Fin de la réunion

1. Informations générales de la Commission Extra-Municipale

- Les horaires des réunions plénières
- Point avancement du groupe de travail « charte de fonctionnement »
- Rappel "confidentialité"

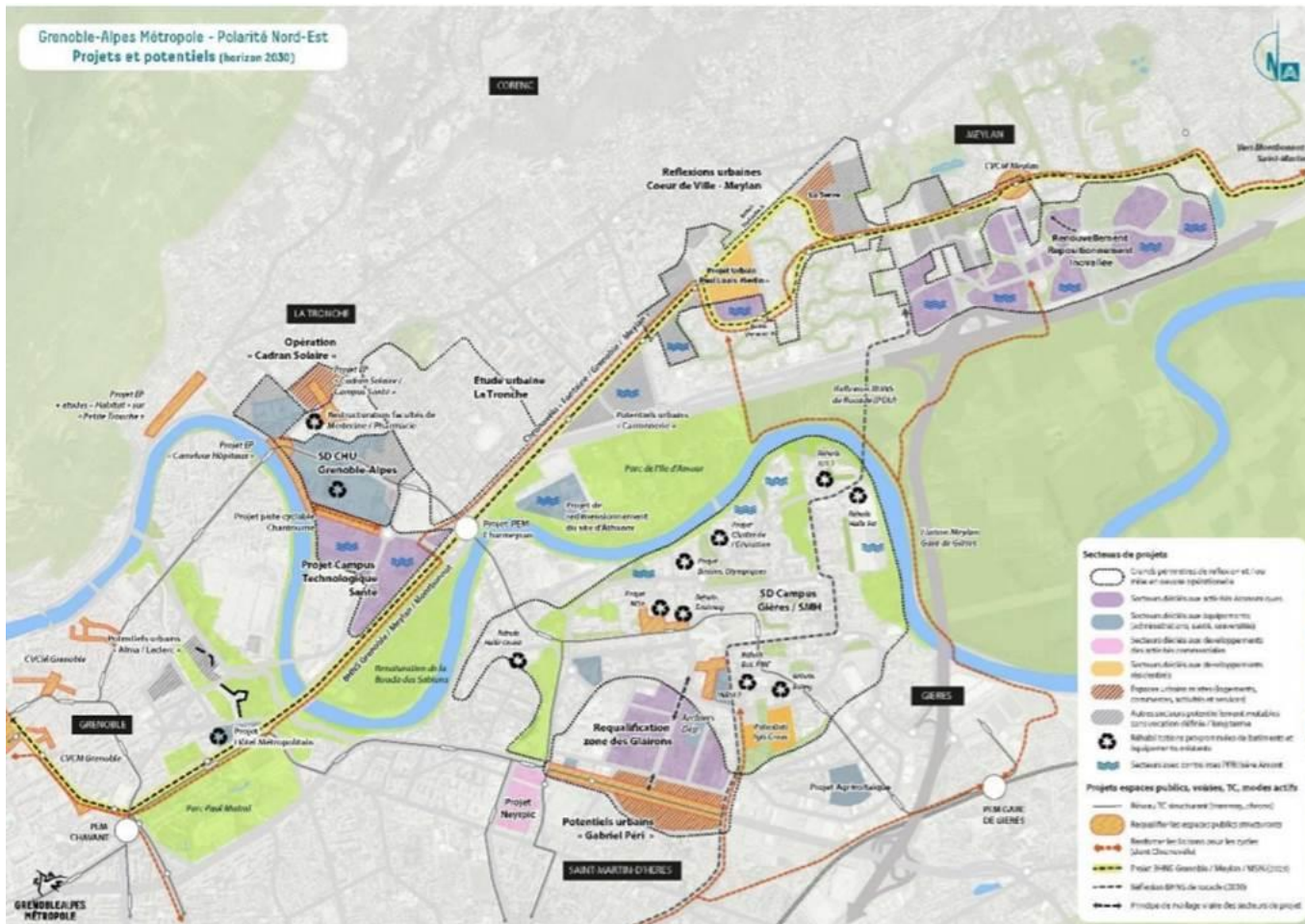
1. Informations générales de la Commission Extra-Municipale

Présentation des intervenants et services

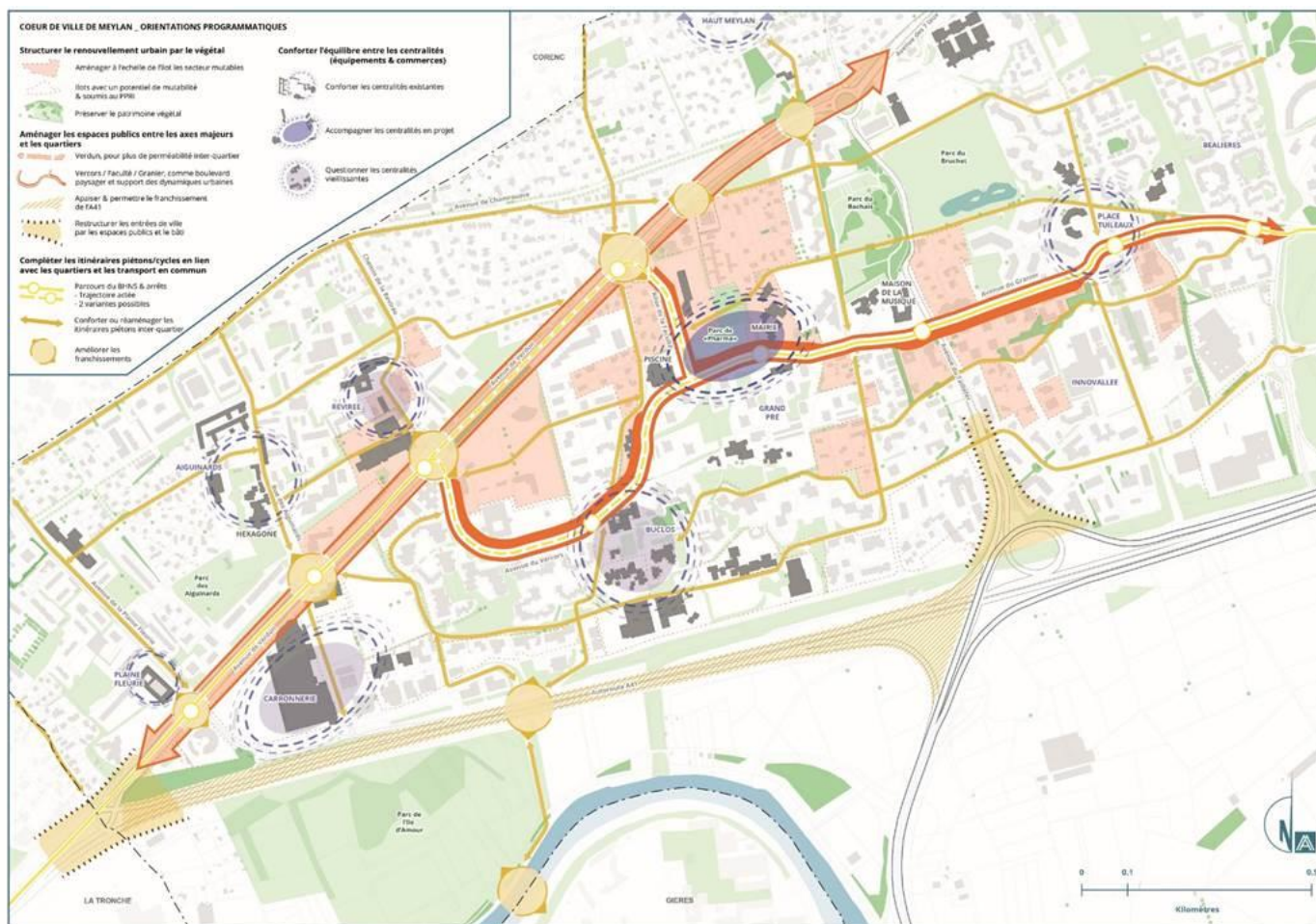
- **Services de la ville de Meylan** : C. Job, A. Giancaterina, A. Rey, J. Miquel.
- **Grenoble Alpes Métropole** : D. Ladry, F. Roussel, JN Legrand.
- **L'Agence d'Urbanisme de la Région Grenobloise** : C. Bilic
- **Maîtrise d'ouvrage projet Grand Châtelet** : JH. Ronger, C. Thery, S. Gringelli, M. Chabal.
- **Maîtrise d'ouvrage projet Teccelia** : Mme Bello.

2. Le quartier Inovallée Est : présentation du contexte

La polarité Nord-Est



Les enjeux à l'échelle du cœur de ville (Périmètre de Prise en Considération de Projet)

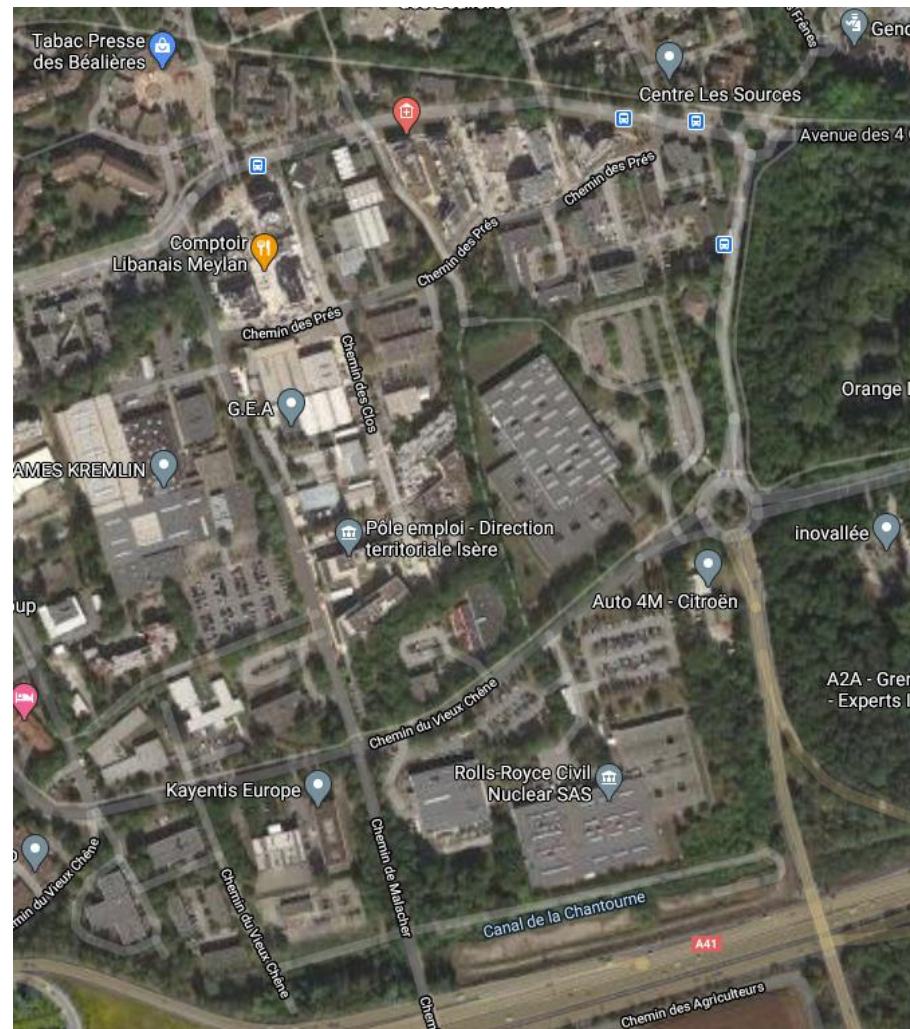


Les enjeux à l'échelle du quartier d'Inovalée

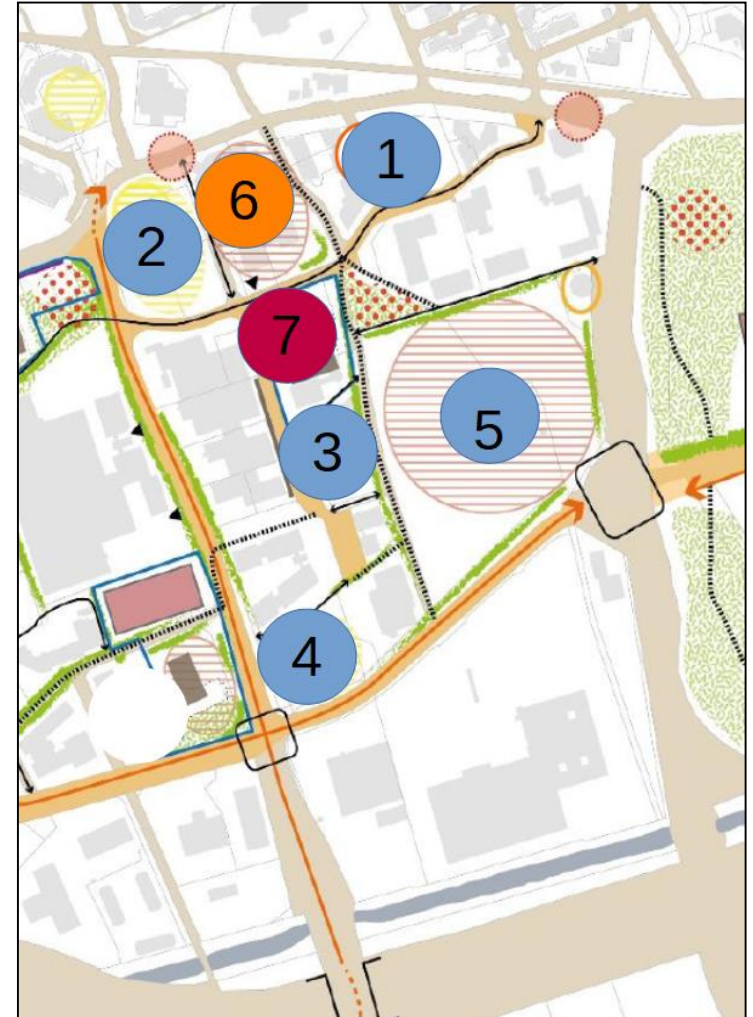


- | | | | |
|---|-------------------------------|---|---|
|  | Travaux en cours |  | Cheminement existant |
|  | Projet récent |  | Cheminement à créer |
|  | Espace végétalisé à conforter |  | Accès existant / à créer |
|  | Espace arboré à maintenir |  | Voirie à requalifier |
|  | Cône de vue |  | Introduire / réorganiser les modes actifs |
|  | 3 secteurs identifiés |  | Nouveaux usages à proposer (jeux, WC, etc.) |
|  | Notion d'implantation bâtie | | |
|  | Parking silo | | |
|  | Carrefour à apaiser | | |
|  | Futurs stations BHNS | | |

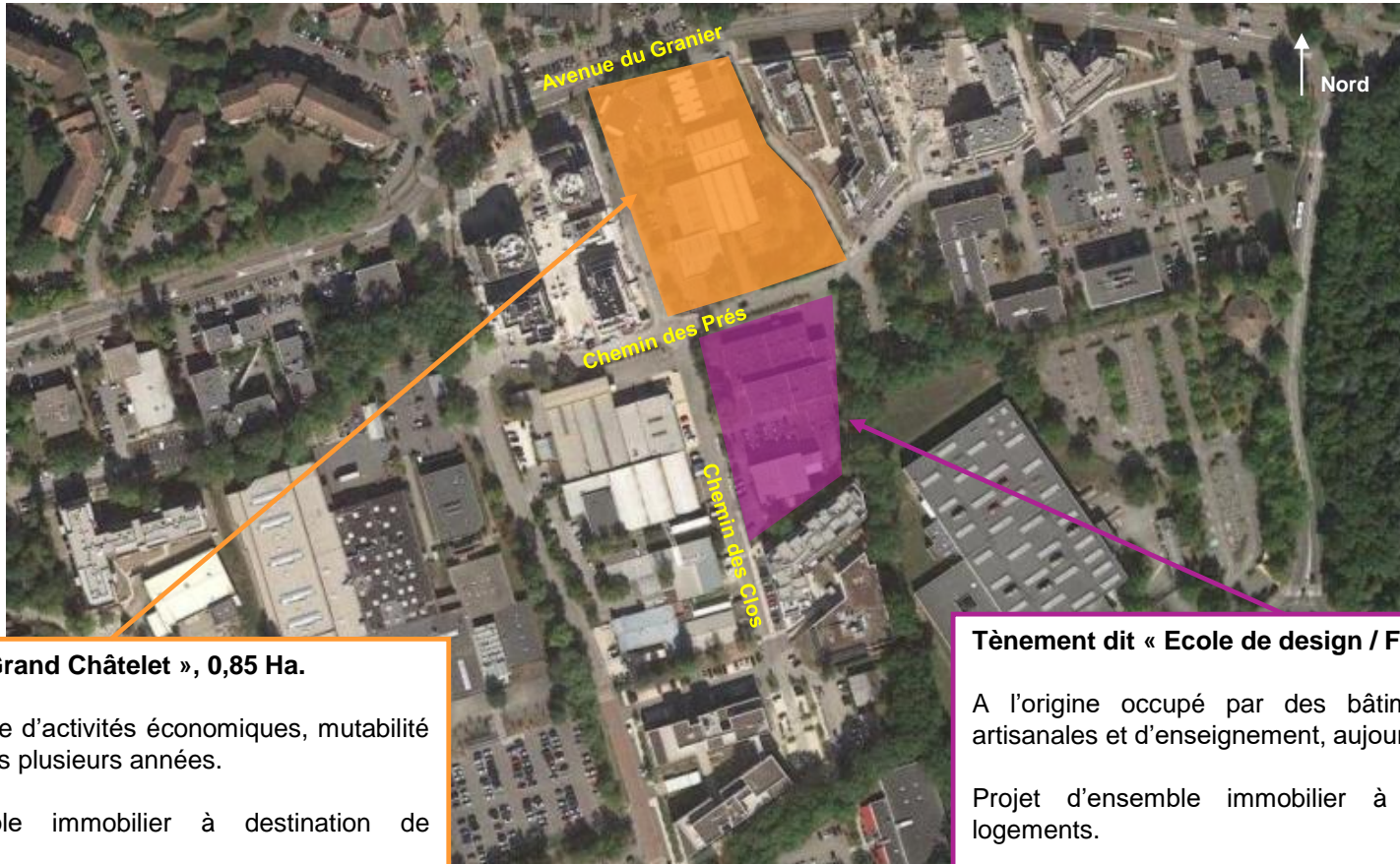
Les enjeux à l'échelle du quartier d'Inovalée-Est



Les enjeux à l'échelle du quartier d'Inovalée



Les projet immobiliers à venir



Tènement dit « Grand Châtelet », 0,85 Ha.

A l'origine à usage d'activités économiques, mutabilité progressive depuis plusieurs années.

Projet d'ensemble immobilier à destination de logements.

Maître d'ouvrage : SEMCODA.

Tènement dit « Ecole de design / Fezzi », 0,61 Ha.

A l'origine occupé par des bâtiments d'activités artisanales et d'enseignement, aujourd'hui vides.

Projet d'ensemble immobilier à destination de logements.

Maître d'ouvrage : TECCELIA.

3. Présentation du projet Grand Châtelet et échanges

4. Présentation du projet TECCELIA et échanges

5. Débat : quels aménagements publics sur le quartier ?

<https://padlet.com/JanigMouro/niikf48uc47uo31d>

6. Conclusion